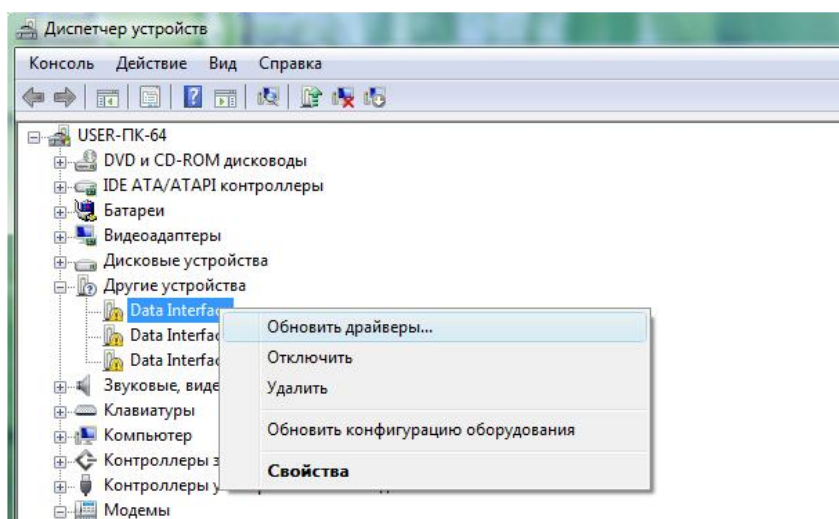


В ОС MS WINDOWS 7 32/64 BIT установка пользовательской программы “Easy Wireless Net” версии 3.268.23 для модемов Anydata и драйверов производится, как и для предыдущих версий WINDOWS, в соответствии с описанием, изложенным в инструкции пользователя.

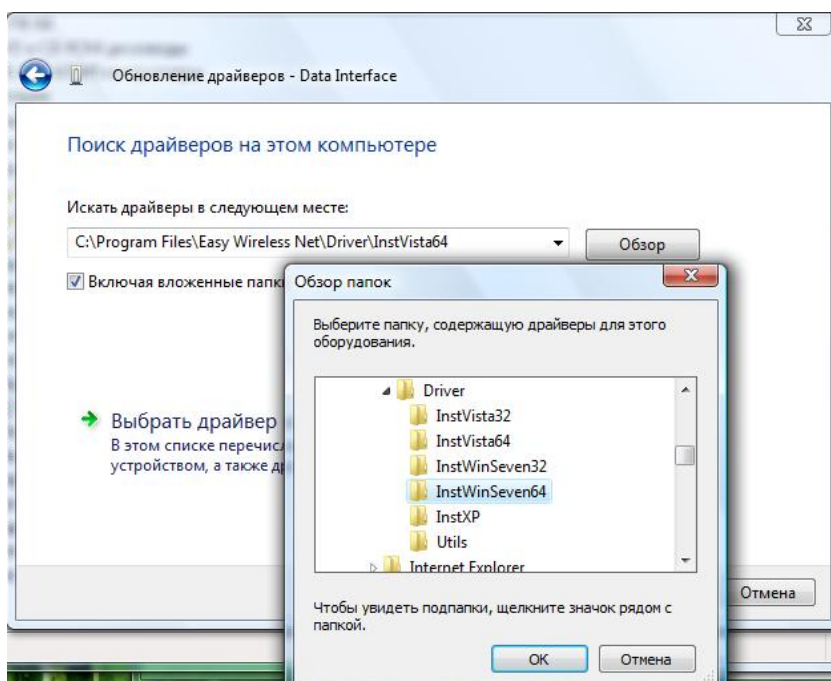
Однако в процессе установки на 64-битную версию ОС могут возникнуть проблемы установки драйверов устройства.

Если после установки ПО при запуске EWN выдается сообщение “Модем не подключен. Программа не может быть выполнена” необходимо установить драйверы вручную. Для этого нажмите ПУСК→Панель управления→Система→Диспетчер устройств.

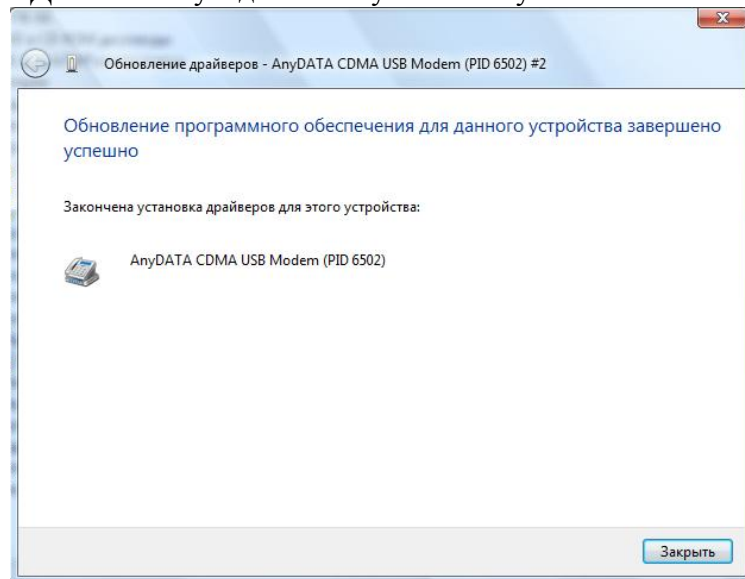
1. Правым кликом мыши выберите обновить драйверы и в окне ”Обновление драйверов” выберите “Выполнить поиск драйверов на этом компьютере. Поиск и установка драйверов вручную”.



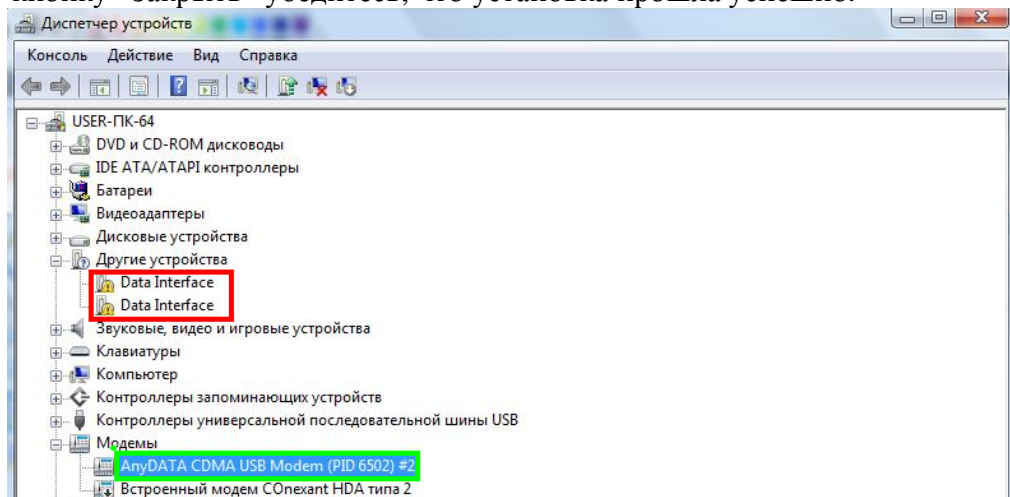
2. Нажмите кнопку “Обзор” в следующем окне и укажите путь к папке C:\Program Files\Easy Wireless Net\Driver\InstWinSeven64:



3. Нажмите “OK” и “Далее”. ОС уведомит об успешной установке:



4. Нажав кнопку ”Закреть” убедитесь, что установка прошла успешно.



5. Повторите шаги 1-4 для оставшихся составляющих устройства (выделено красным цветом).

6. По завершении установки проверьте, что все компоненты устройства установлены правильно.

